



Eine Veranstaltung der Klima- und Energie-Modellregion
Mostlandl Hausruck in Zusammenarbeit mit den Gemeinden
Kallham, Neumarkt i. H. und Pötting



mostlandl
hausruck



Infoabend
**PHOTOVOLTAIK UND
ERNEUERBARE ENERGIEGEMEINSCHAFTEN**
22.05.2023, 19:30 Uhr, Kallham

Programmablauf

- ▶ **Begrüßung** durch Bürgermeisterin Helga Witzmann
- ▶ **Einleitung und Moderation**, David Wagner
- ▶ **Der Weg zur PV-Anlage**, Robert Gaubinger
- ▶ **Erneuerbare Energiegemeinschaften**, Harald Geissler
- ▶ **Fragen und gemütlicher Ausklang**

Mostlandl Hausruck ist Klima- und Energie-Modellregion



**Klima- und Energie-
Modellregionen**
Wir gestalten die Energiewende

 **mostlandl
hausruck**

- ▶ Kallham, Neumarkt i.H. und Pötting sind drei von 33 Gemeinden der Klima- und Energie-Modellregion (KEM) Mostlandl Hausruck
- ▶ KEM Mostlandl Hausruck seit 2016
- ▶ Rund 120 Klima- und Energie-Modellregionen in Österreich
- ▶ Insgesamt 10 Themenfelder (PV, Mobilität, Ressourcenschonung, Schulprojekte,...)
- ▶ KEM-Manager David Wagner seit Dezember 2022

KEM Mostlandl Hausruck:

Weiterführungsphase I (2020-23)

▶ 10 Themen-Pakete:

- ▶ Sonnenstrom aus PV-Anlagen
- ▶ Aus Alt mach Neu
- ▶ Lust auf Klimaschutz
- ▶ Klimaschutz ist ein Gewinn für die Gemeinden
- ▶ Energiestammtische durchführen und Umweltgruppen vernetzen
- ▶ Nachhaltiges Bauen und Wohnen
- ▶ Workshops in Schulen und Kindergärten
- ▶ Klimaschutz durch Lebensmittel aus der und für die Region
- ▶ **Mobilität im ländlichen Raum**
- ▶ Biodiversität im Boden

Unsere Vision: 100 % Ausstieg aus fossiler Energie

▶ Solardachkataster Mostlandl Hausruck:

- ▶ LEADER-Projekt

- ▶ Solarpotenziale

 - ▶ wurden für sämtliche Dächer **berechnet**

 - ▶ sind für alle **abrufbar und nutzbar** über Online-Plattform

▶ Unsere Ziele:

- ▶ Solardachkataster ist ein **wichtiges Werkzeug**, um **Energiewende** voranzutreiben

- ▶ Aus dem Basis-Tool entstehen **Aktivitäten und Folgeprojekte** im Bereich Erneuerbare Energiegemeinschaften (**EEG**)

Solarkataster Mostlandl Hausruck

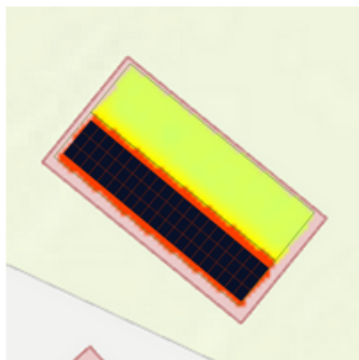
- ▶ www.solarkataster-mostlandl-hausruck.at
 - ▶ seit November 2021 online!
 - ▶ jederzeit & überall in minutenschnelle herausfinden, ob das eigene Dach für Solarenergie geeignet ist!

Mit Unterstützung von Bund, Land und Europäischer Union

 Bundesministerium
Landwirtschaft, Regionen
und Tourismus

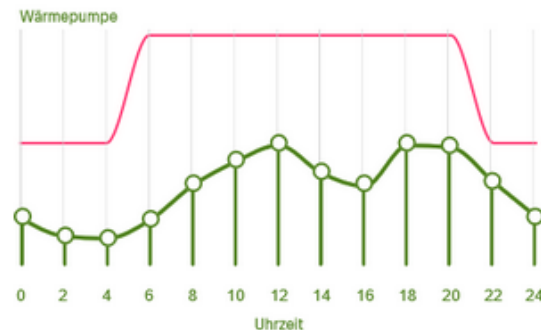


Ihre Photovoltaikanlage



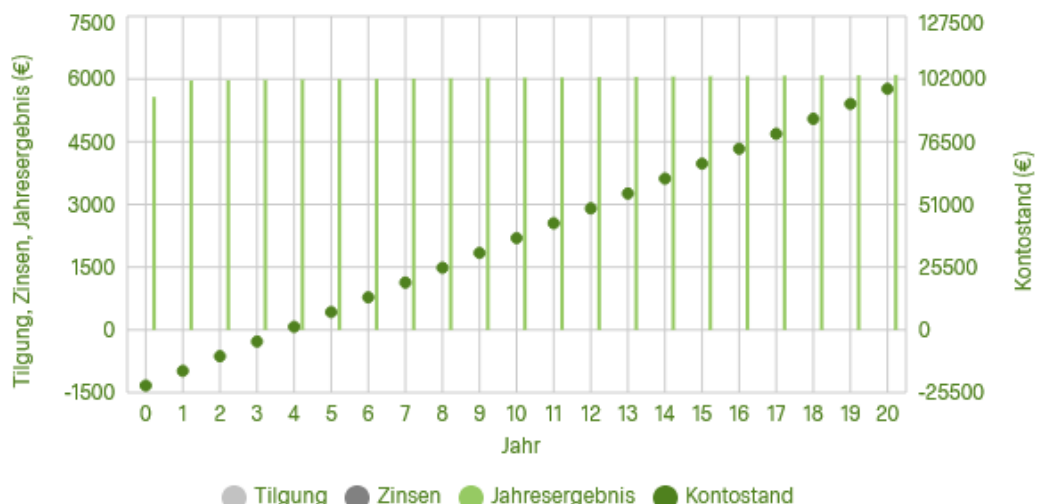
Kosten	28 224 € (netto)
Belegungsvariante	Alle geeigneten Dachflächen vollständig belegen
Vergütung	nach Tarif vom Stromversorger
Leistung	25,2 kWp
Ertrag/kWp	995,33 kWh
Gesamtertrag/Jahr	25 082 kWh
Speicher	Kein Speichersystem
Module	63 Module à 400 Wp

Ihr aktueller Stromverbrauch



Gebäudetyp	Privathaushalt
Bewohner	6
Allgemeiner Verbrauch	5 580 kWh
Verbrauch Wärmepumpe	3 750 kWh/Jahr
Strompreis (brutto)	20 ct/kWh

Wirtschaftlichkeit (grafisch)

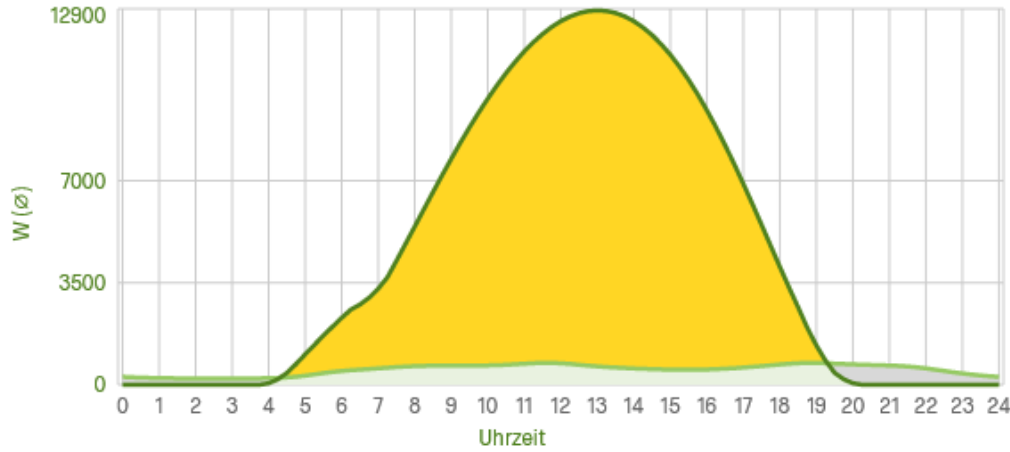


Wirtschaftlichkeit (tabellarisch)

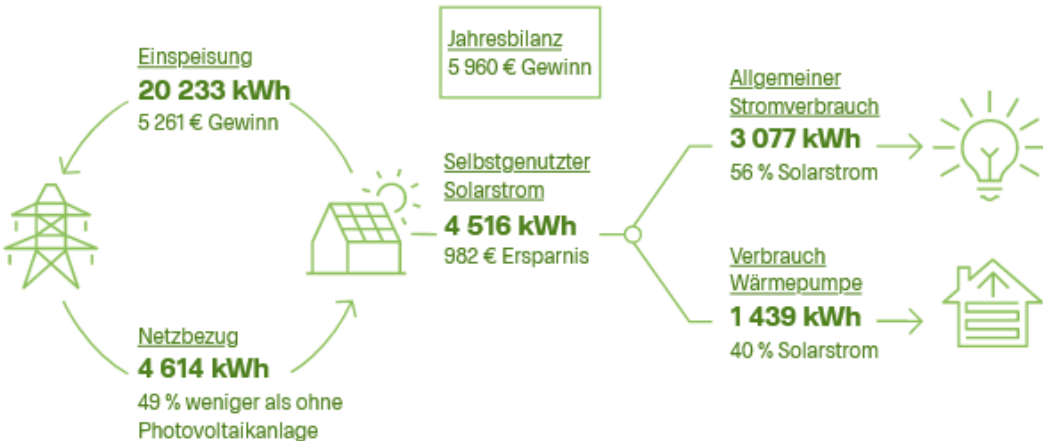
Jahr	Erträge kWh	Vergütung €	Eigenverbrauch Ersparnis in €	Zinsen €	Tilgung €	Ergebnis €	Kontostand €	Restschuld €
0	23452	4931	898	0	0	5570	-22654	0
1	25020	5261	982	0	0	5960	-16693	0
2	24957	5247	1003	0	0	5969	-10725	0
3	24894	5234	1025	0	0	5977	-4748	0
4	24831	5221	1046	0	0	5985	1237	0
5	24769	5208	1067	0	0	5993	7229	0
6	24706	5195	1088	0	0	6000	13230	0
7	24643	5182	1109	0	0	6008	19238	0
8	24581	5168	1129	0	0	6015	25253	0

Zurück

Ergebnisse drucken



● Netzeinspeisung ● Netzbezug ● Direktnutzung ↔ Stromertrag ↔ Stromverbrauch



14	24204	5089	1251	0	0	6058	61497	0
15	24142	5076	1271	0	0	6065	67561	0
16	24079	5063	1291	0	0	6071	73632	0
17	24016	5050	1310	0	0	6078	79710	0
18	23954	5037	1330	0	0	6084	85794	0
19	23891	5023	1349	0	0	6090	91884	0
20	23828	5010	1368	0	0	6096	97980	0
Gesamt	-	107639	24468	0	0	-	97980	0



Eigenverbrauch

19,1 %



Autarkie

49,5 %



Rendite

26,2 %



Amortisationszeit

4 Jahre



Gewinn nach 20 Jahren

97 980 €

Erneuerbare Energie Gemeinschaft VIERE

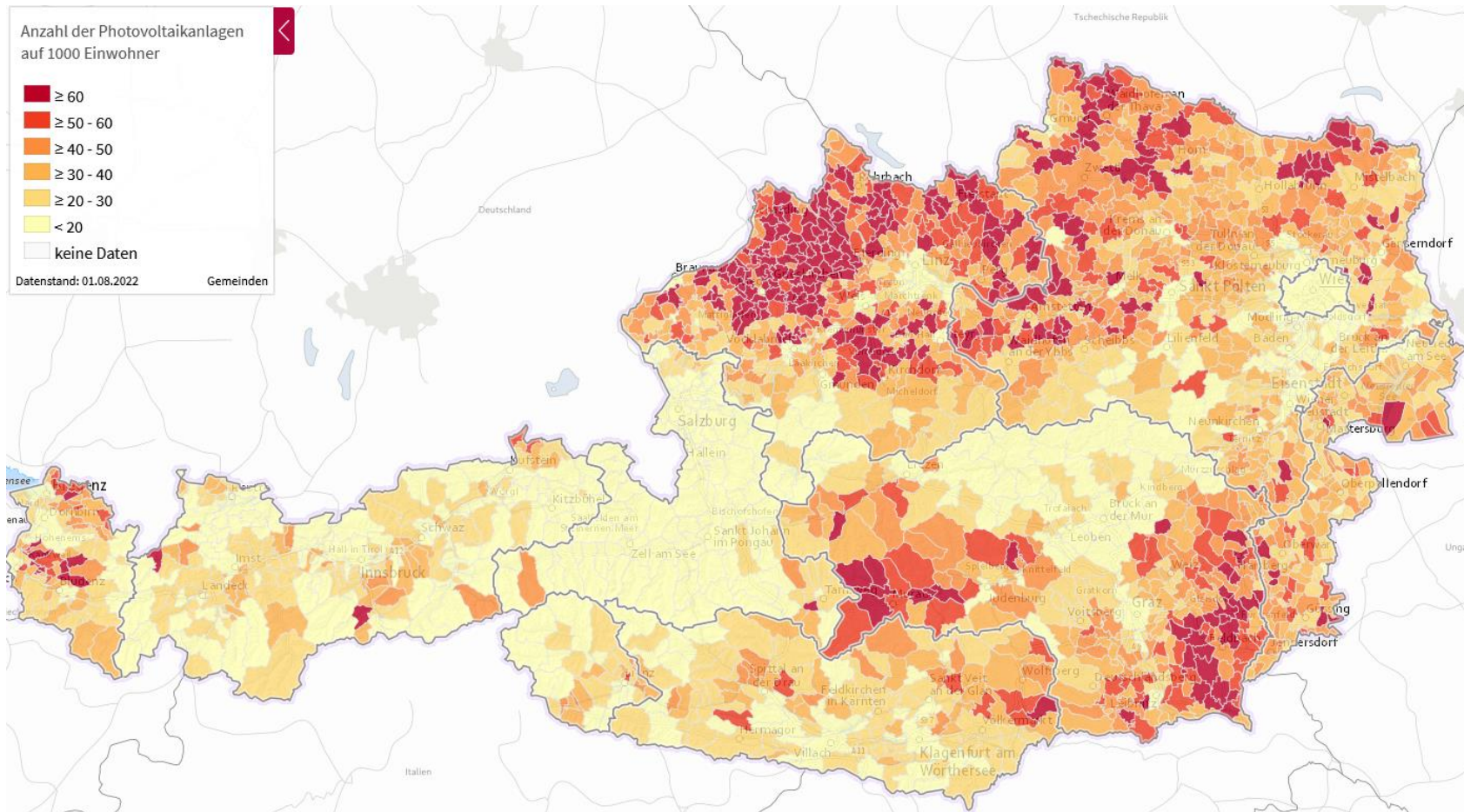
Innerhalb des Gemeindegebietes Waizenkirchen ist es möglich gemeinsam Strom zu erzeugen, zu speichern und zu verteilen.

Indem Sie Ihr Dach der EEG VIERE zur Verfügung stellen, können auch Sie Teil der Energiegemeinschaft werden.



Weitere Informationen dazu finden Sie hier >

Ausbau Erneuerbare - wo stehen wir?



Quelle: Statistik Austria, Stand August 2022

https://www.statistik.at/atlas/?mapid=them_energie_klimafonds,

Kallham: 72,79 Anlagen und 1.189 kwp, Pötting: 91,73 Anlagen 1.362 kwp, Neumarkt i.H.: 45,91 Anlagen und 567 kwp jeweils pro 1.000 Einwohner:innen



Danke!

David Wagner, MA

KEM Mostlandl Hausruck

Roßmarkt 25, A-4710 Grieskirchen

Tel. +43 (0)676 4034077

wagner@mostlandl-hausruck.at

www.mostlandl-hausruck.at

www.facebook.com/mostlandl

www.instagram.com/mostlandl_hausruck